

# ウォーターバンクは 様々なシーンで活躍しています。

## 1 保水用マットとしての利用

人工基盤上底面灌水用途として・・・



〈十勝エコロジーパーク ビジターセンター〉

〈東京都中央区事務所ビル屋上〉

プランター緑化・特殊緑化の貯水部として・・・



〈大阪 道頓堀川 戎橋 花壇〉

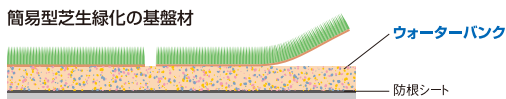
〈淡路花博〉

〈浜名湖花博 ほほえみの庭〉

## 2 直植え用植栽基盤としての利用

薄層緑化の植生基盤材としてそのまま利用・・・

簡易型芝生緑化の基盤材



ウォーターバンク

防根シート

その他の緑化の植生基盤材として・・・



浜名湖花博 茶壺



土を使わないミニ観葉  
ウォーターバンク ポケットミニ

## 3 使用上の注意事項

- ウォーターバンクは、初期の撥水性があるため、敷設時には浸透剤を散布するか、踏むなどして十分に吸水させてからお使いください。
- ウォーターバンクに用いているチップウレタンは、紫外線により変色し、だんだん強度が弱くなりますので直射日光にさらしての使用は避けてください。
- 廃棄処分方法は、可燃物として扱います。大量に処分する場合は、産業廃棄物としての扱いとなります。詳しくは地方自治体の処分方法に従ってください。

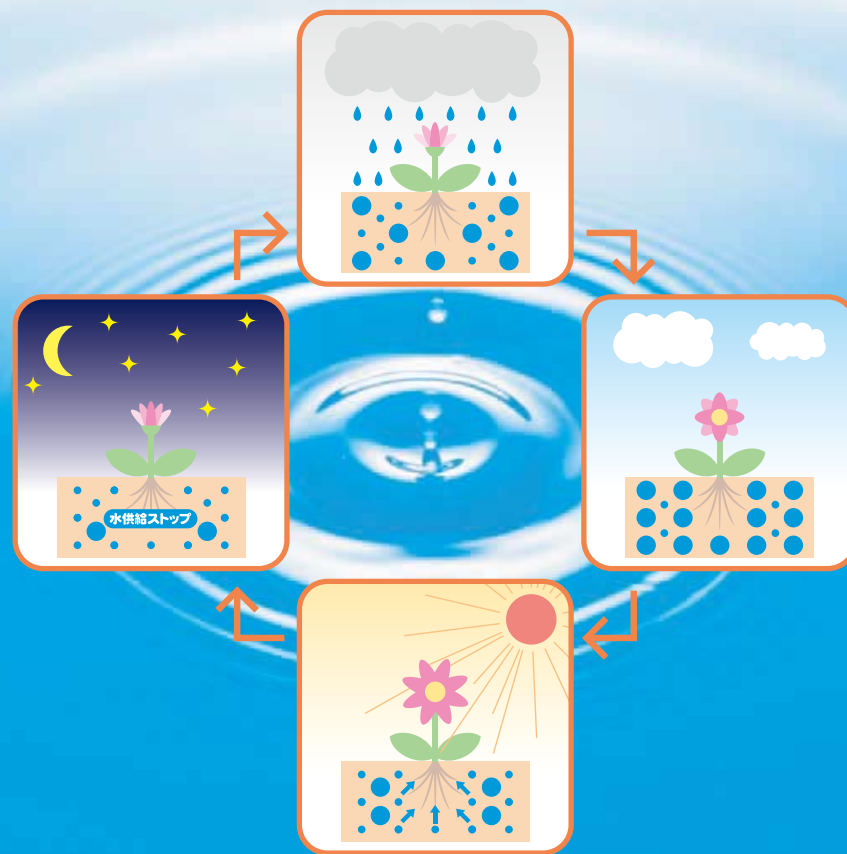
お問い合わせ

**入交** 入交コーポレーション株式会社  
IRIMAJIRI 緑花事業部

〒104-0033 東京都中央区新川1-23-5 新川イーストビル7F  
TEL 03-3552-5434 FAX 03-3552-7270

□仙台 TEL 022-262-4030 □広島 TEL 082-246-1341  
□大阪 TEL 06-6231-4848 □福岡 TEL 092-282-0064  
□名古屋 TEL 052-705-8310

感温性貯水給水マット Water Bank  
**ウォーターバンク**®



# 雨水の有効活用

## 無灌水緑化への挑戦

**入交** 入交コーポレーション株式会社  
IRIMAJIRI



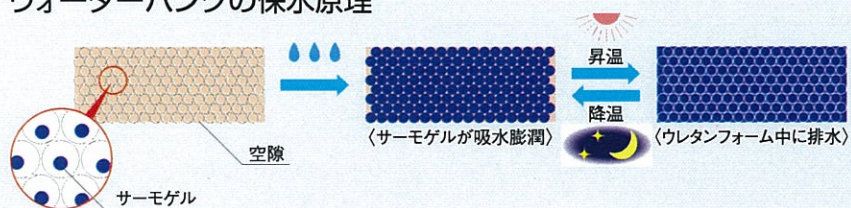
簡単、便利、自然にやさしい。そしてクリーンです。

## ウォーターバンク®とは……

ウォーターバンクは、チップウレタンフォーム中に感温吸排水性ポリマー「サーモゲル®」を分散させ成形加工した、貯水と給水のふたつの機能を持つマットです。自動的に雨や灌水による水を蓄え、気温の変化により貯水と給水を繰り返し、限りある水資源を有効に活用します。チップウレタンフォームは、クッション材などウレタンフォームの製造・加工工程より発生する廃材を利用した再生品です。



### ウォーターバンクの保水原理

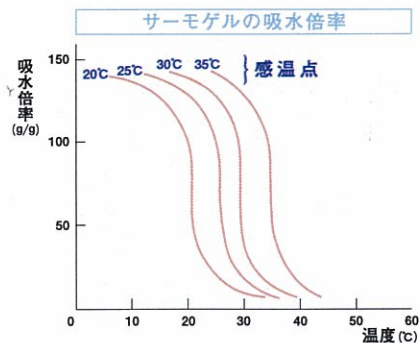


#### ウォーターバンク規格

マット厚み	規格サイズ(mm)	保水量	湿潤時最大重量
2cmタイプ	18×600×1000	15~18L/m <sup>2</sup>	19kg/m <sup>2</sup>
3cmタイプ	30×600×1000	24~28L/m <sup>2</sup>	30kg/m <sup>2</sup>
5cmタイプ	50×600×1000	40~47L/m <sup>2</sup>	50kg/m <sup>2</sup>

## サーモゲル® (Thermogel) とは……

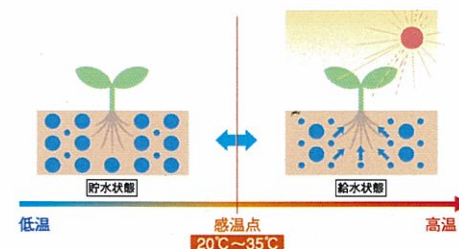
所定の温度(感温点といいます)以下では水を吸収してゲル状にふくれ、感温点を超えると吸収していた水を排出する樹脂(ポリマー)です。ウォーターバンクには、感温点の異なる4種類のサーモゲルが添加されています。植物の育成に必要な水を最適な状態で管理するのがサーモゲルです。低温では水を吸収保持し、温度が上昇して植物が活動する温度になると、保持していた水を植物に供給します。



## ウォーターバンクの利用メリット

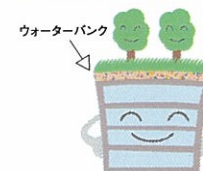
### 感温性 貯水・給水

ウレタンフォーム中の空隙に一旦保持された雨水や灌水がサーモゲルの感温吸排水効果により、低温時にはゲル状に貯水され、昇温すると水に戻って自動的に植物や土壌に給水されます。この感温性がウォーターバンクの大きな特徴です。



### 軽量

乾燥時の比重は約0.06ときわめて軽量です。マット状のため運搬や屋上への荷上げが驚くほど楽です。単独で用いた場合はもちろんのこと土壌と組み合わせた場合のシステム重量の軽減にも威力を発揮します。



### 保水力

有効保水量は、自体積の約90%。一般の土壌に比べ4~7倍の保水量があります。また、サーモゲル貯水時は水平面だけでなく傾斜面・垂直面での保水力にも優れます。吸水・排水時での体積変化も無く、理想的な貯水・給水材です。

### 施工が簡単

資材の組合せは、防根シートの上にウォーターバンクを敷き並べるだけで貯水層を作ることができ、施工効率が良いこともメリットです。ウレタン製マットのため切断はカッターナイフでOK。大面積にも狭小部分のデザイン加工にも自在に対応できます。

